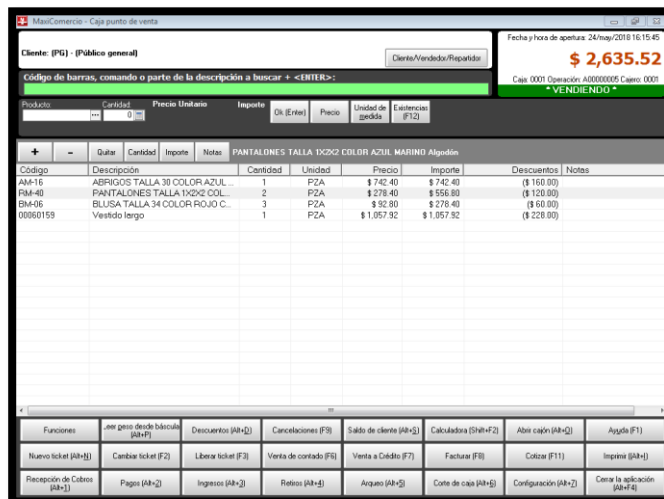


MaxiComercio R5

Solución integral, flexible y confiable para la administración de empresas.

Punto de venta

- Autoservicio y ventas de mostrador.
- Ventas retenidas, cancelaciones y devoluciones (totales y parciales).
- Diversas formas de pago configurables (efectivos, tarjetas, cheques, etc.).
- Múltiples arqueos y cortes por día.
- Compatible con básculas, cajones, impresoras y lectores de código de barras.
- Facturación electrónica por ticket o venta global (por día o mes).
- Interpretación de códigos compuestos de básculas etiquetadoras (producto/peso).
- Comandos de teclado configurables.



Inventarios

- Catálogo de Artículos, servicios o ensambles, hasta 20 precios de lista, 3 códigos de barras, unidades de medida y factores de conversión, imágenes y archivos adjuntos, clasificable por líneas, marcas, grupos y departamentos.
- Ajustes (entradas y salidas) y trasposos entre almacenes.
- Valuación del inventario por PEPS, UEPS, Promedio e Identificado.
- Multi-divisas y multi-almacenes.
- Máximos, mínimos y punto de re-orden general y por almacén.
- Control de lotes, caducidades y números de serie.
- Ensamble, des-ensamble y transformación de productos.
- Ensamble automático por demanda al vender.
- Módulo de conteo físico y generación de informes para análisis de diferencias.
- Asistentes para captura rápida e importación desde archivos (texto o Excel), edición de precios en forma tabular, productos con dimensiones (talla, colores, medidas, presentaciones, etc).



- Cambio masivo de precios por porcentaje, margen de utilidad y otros criterios configurables.

Contabilidad

- Catálogo de cuentas con niveles ilimitados, departamentales, presupuestos y multi-divisas.
- Captura, aplicación y auditoría de Pólizas.
- Tipos de pólizas (ingresos, egresos, diario, etc.) definibles por el usuario.
- Folio de pólizas consecutivo por ejercicio, periodo, tipo, tipo y periodo y tipo y ejercicio.
- Plantillas de captura de pólizas (pólizas modelo).
- Archivos adjuntos a pólizas (comprobantes, imágenes, CFDIs, etc.).
- Generación de pólizas automática por transacciones comerciales (integración con todos los demás módulos del sistema).
- Generación automática de cuentas de clientes, proveedores y almacenes.
- Generación automática de Póliza de ajuste cambiario y Póliza de cierre.
- Archivo de ejercicios contables.
- Ajuste de saldos iniciales por cambios a ejercicios anteriores.
- Generación de estados financieros parciales y acumulados.
- Contabilidad electrónica, generación de archivos XML según especificación del SAT para: Catálogo de Cuentas, balanza de comprobación y pólizas.
- Catálogo de clasificación de cuentas del SAT precargado.
- Captura de datos de CFDI (UUID), cheques y transacciones según definición del SAT.



Comercialización

- Cotizaciones, pedidos, remisiones, facturas, devoluciones, bonificaciones y cancelaciones.
- Facturación o remisión consolidada a partir de otros documentos (cotizaciones o pedidos).
- Control de consignaciones (remisión y facturación).
- Emisión y administración de Comprobantes Fiscales Digitales (CFDI).
- Control de lotes, números de serie.
- Control de vendedores, repartidores y porteadores.
- Sugerencia de productos sustitutos o similares.
- Fácil alta, edición o búsqueda de productos desde el módulo de ventas.



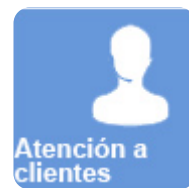
Cuentas por cobrar

- Notas de cargo, crédito, pagarés y recibos.
- Cálculo y control de intereses financieros y moratorios.
- Bonificaciones y descuentos financieros.
- Financiamiento de documentos.
- Cuentas por cobrar en diferentes divisas.
- Integración con los módulos de ventas y punto de venta.



Atención a clientes

- Expediente integral de cliente (historial de ventas, crédito, atenciones, casos, notas, etc.)
- Registro de notas, atenciones, casos y alertas por cliente.
- Tipos de casos (quejas, sugerencias, incidencias, garantías, etc.) y flujo de estados configurables.
- Administración y seguimiento consolidado de casos.



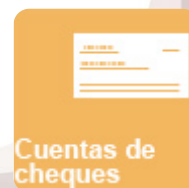
Requisiciones

- Generación de requisiciones a partir de cotizaciones, pedidos, facturas, pronósticos de ventas, faltantes, mínimos de almacén y especificaciones de ensambles.
- Consolidación o división de requisiciones.
- Producción y ensamble, generación de pedidos, traspasos entre almacenes y movimientos de inventario a partir de requisiciones.
- Análisis y comparación de costos y proveedores.
- Tipos de requisiciones y flujo de estados configurables.
- Integración con ventas, compras e inventarios.
- Impresión de requisiciones (PDF), importa y exporta desde archivos (MVI).



Bancos y Cuentas de cheques

- Administración de cuentas bancarias en diferentes divisas.
- Registro de depósitos, cheques, retiros, transferencias a terceros (SPEI) y traspasos entre cuentas propias.
- Clasificación y organización configurable de movimientos.
- Conciliación bancaria.
- Integración con compras, gastos y cuentas por pagar.



Compras

- Pedidos, recepciones, facturas, devoluciones, bonificaciones y cancelaciones.
- Facturación o recepción consolidada a partir de otros documentos (pedidos y remisiones).
- Control de consignaciones de proveedores (remisión y facturación).
- Control de lotes, números de serie y pedimentos aduanales.
- Sugerencia de productos sustitutos o similares.
- Fácil alta, edición o búsqueda de productos desde el módulo de ventas.
- Documentos adjuntos (comprobantes, imágenes, CFDIs, etc.).
- Captura automática de documentos de compra (y alta de productos) a partir de CFDI (Addenda de MaxiComercio).
- Generación de la DIOT.



Gastos

- Registro y clasificación de gastos.
- Captura automática a partir de CFDI.
- Categorías de clasificación configurables.
- Generación de la DIOT.
- Integración con cuentas por pagar y bancos.



Cuentas por pagar

- Notas de cargo, crédito, pagarés y recibos.
- Cálculo y control de intereses financieros y moratorios.
- Financiamiento de capital
- Bonificaciones y descuentos financieros.
- Financiamiento de documentos.
- Cuentas por pagar en diferentes divisas.
- Integración con el módulo de compras y bancos.

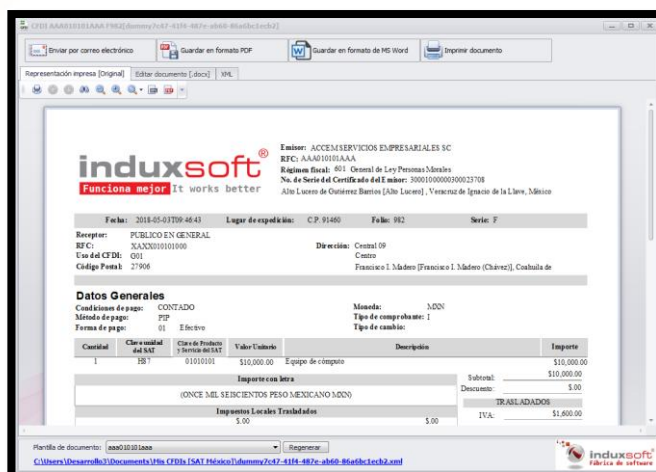
Tableros de indicadores

- Perspectivas, métricas e indicadores configurables.
- Tableros de indicadores por usuario en tiempo real.
- Diseñador visual de tableros.
- Indicadores de semáforo, barra de progreso y matriz-gráfico.
- Gráficos de líneas, barras y pastel por día, semana, mes y año.



Facturación electrónica y obligaciones fiscales

- Emisión y timbrado **CFDI versión 3.3**
- Soporte para Addendas, complementos y complementos-concepto.
- Definición de Addenda MaxiComercio.
- Capacidad de relacionar CFDI a diferentes operaciones (compras, ventas, gastos y pólizas).
- Generación de representación impresa en PDF y envío por E-Mail.
- Diseñador visual de representaciones impresas (**Devkron Doc**).
- Cuenta de acceso a la plataforma de administración de CFDI de Induxsoft.
- Carga de compras y gastos automática a partir del XML de CFDI.
- Generación de la Declaración Informativa de Operaciones con Terceros (DIOT).
- Alineamiento a la normatividad en cuanto a Contabilidad electrónica del SAT.



Seguridad y confiabilidad

- Requiere autenticación de usuarios.
- Usuarios, grupos y permisos concedidos.
- Esquema de seguridad extensible basado en permisos aditivos por grupo.
- Autorización de operaciones en demanda (solicita usuario y contraseña de un usuario superior cuando no se cuenta con permisos suficientes para completar un proceso).
- Almacenamiento de contraseñas como encriptación de digestiones MD5.
- Encriptación de datos de conexión y credenciales con AES128.
- Control de firmas de sub-programas y ubicaciones de confianza de repositorios.
- Bitácora de operaciones por usuario (realizadas y denegadas).
- Modelo de datos generado por la tecnología ORM Estela de Induxsoft.
- Implementación de procesos de negocio protegidos por transacciones a nivel de base de datos y triggers de validación en operaciones clave.
- Acatamiento de formas normales y mejores prácticas de diseño para preservar integridad referencial y alto rendimiento.

Extensibilidad

- Editor visual de formularios basado en XML y JavaScript.
- Diseñador visual de reportes (**Código R5**) compatible con PDF y XPR.
- Consola de comandos (SQL y JavaScript).
- Interfaz de usuario personalizable (menús, botones, enlaces, etc).
- Diseñador de pantallas de consulta (browsers) de datos con soporte de ordenación, agrupaciones y coloreado de filas.
- Interoperabilidad ActiveX/COM y .Net 2/3/4/4.5

Sobresaliente

- Interfaz de usuario moderna, fácil de usar y que pone todos los elementos relacionados al trabajo del usuario a su alcance.
- Coloreado de filas para resaltar elementos (productos, clientes, ventas, compras, documentos, pólizas, etc.)
- Tablas en pantalla ordenables, agrupables y con soporte de arrastre (Drag&Drop) de columnas y también incluye Panel de pre-visualización y detalles en la parte inferior de la pantalla para agilizar la consulta de información en un entorno interactivo.
- Fácil adición o edición de datos sin cambiar de pantalla.
- Navegación entre pantallas al estilo característico de Windows con estilo familiar para el usuario.
- Herramienta de búsqueda inteligente de productos, compras, ventas, clientes, proveedores o contactos.
- Soporte para copiar, pegar, exportar e importar.
- Informes en formato PDF y exportables a Excel.
- Manuales, soporte y documentación completamente en español.

Otros productos de tu interés:

FactuDesk V10

Facturación Electrónica

CFDI Explorer V10

Administración de CFDI

Kiosco CFDI

Auto facturación con tickets

Déminus R5

Software ERP, Punto de Venta y Terminal de Meseros

Requisitos técnicos

Cliente (Terminales inteligentes)

Equipo de cómputo PC con procesador a 1GHz de 32bits [x86] o 64 bits [x64], 500 MB de espacio en disco duro para archivos de programa y 1 GB de memoria RAM.

Sistema Operativo:

- Microsoft Windows 7 Service Pack 1 o superior
- Microsoft Windows 8 y 8.1
- Microsoft Windows 10
- Microsoft Windows Server 2008 R2 Service Pack 1 o superior
- Microsoft Windows Server 2012 R2
- Microsoft Windows Server 2016

El equipo debe contar con los siguientes elementos:

- Microsoft .Net Framework 4.0 [Full] o posterior
- Microsoft Internet Explorer 11 o posterior
- Conectividad a Internet .

Características recomendadas

Para el mejor desempeño de la aplicación se sugieren las siguientes consideraciones:

- Memoria RAM de 4 GB o más
- Sistema operativo Microsoft Windows 8.1 o 10

Servidor

Sistemas de bases de datos relacionales compatibles

- Oracle MySQL Versiones 5.02, 5.5, 5.6 y 5.7, Community Edition (InnoDB) o Enterprise Edition.
- MariaDB. Es un Fork de MySQL, puede resultar una opción interesante o alternativa a MySQL.
- Microsoft SQL Server Versiones 2008R2, 2012R2, 2014, 2016 y 2017, Ediciones Express, Standard, Enterprise y Data center.

Recomendaciones de servidor de base de datos

Menos de 10 usuarios concurrentes, con requerimientos de disponibilidad y desempeño medio.

- Oracle MySQL Community Edition
- Microsoft SQL Server 2012 Express

Entornos de alta disponibilidad y desempeño.

- Microsoft SQL Server 2012 Enterprise
- Oracle MySQL 5 Enterprise/Cluster Carrier Grade