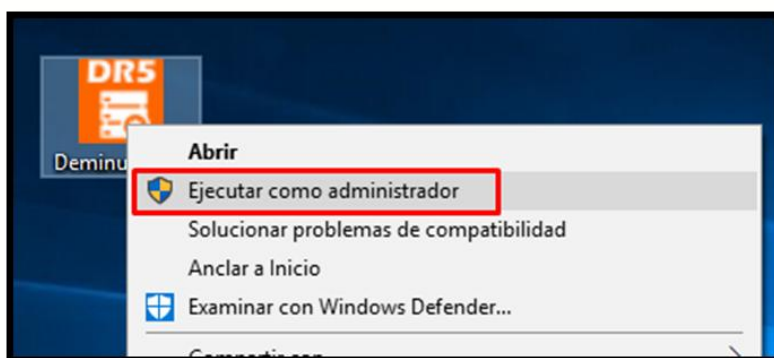


MANUAL DE INSTALACIÓN DE DÉMINUS R5

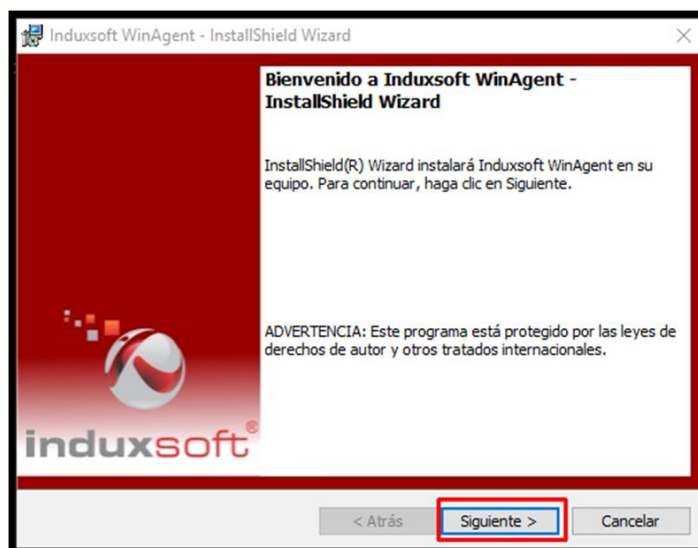
Paso 1.- Descarga el instalador del [Servidor Deminus R5](#) desde el portal.



Paso 2.- En el instalador del servidor da clic derecho y lo **Ejecuta como administrador**



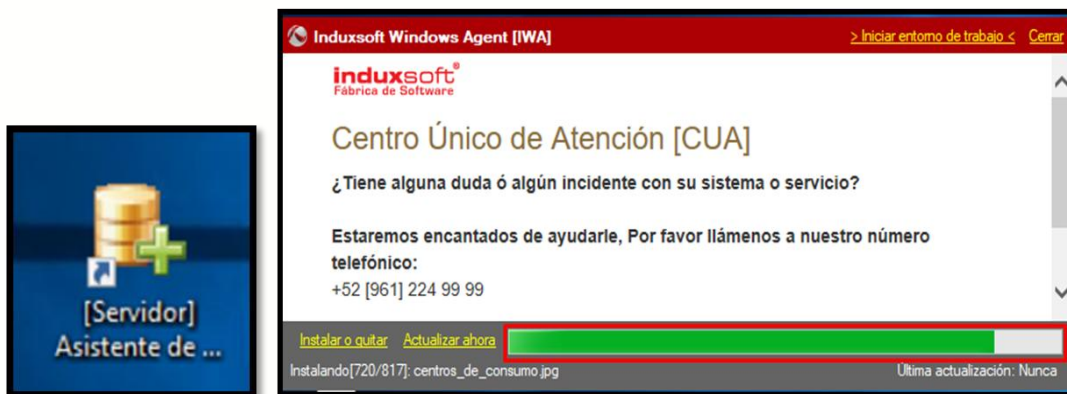
Paso 3.- A continuación da clic en **Siguiente**.



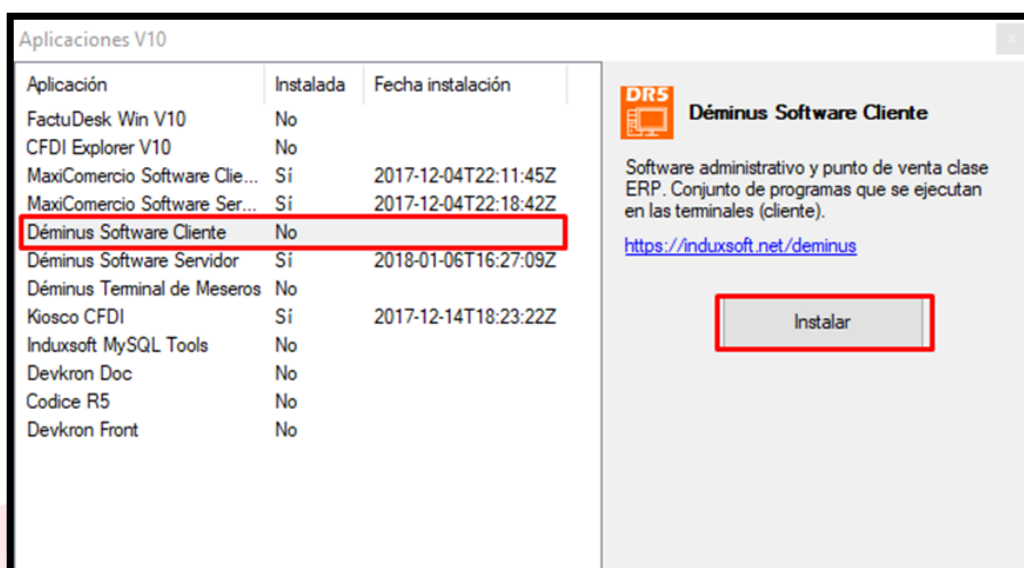
Paso 4.- Se instala **Induxsoft Windows Agent (IWA)** y al terminar, aparece la siguiente ventana, da clic en **Finalizar**.



Paso 5.- En la ventana de IWA visualiza la instalación del servidor y aparece el icono en el escritorio, al terminar da clic en **instalar o quitar**.



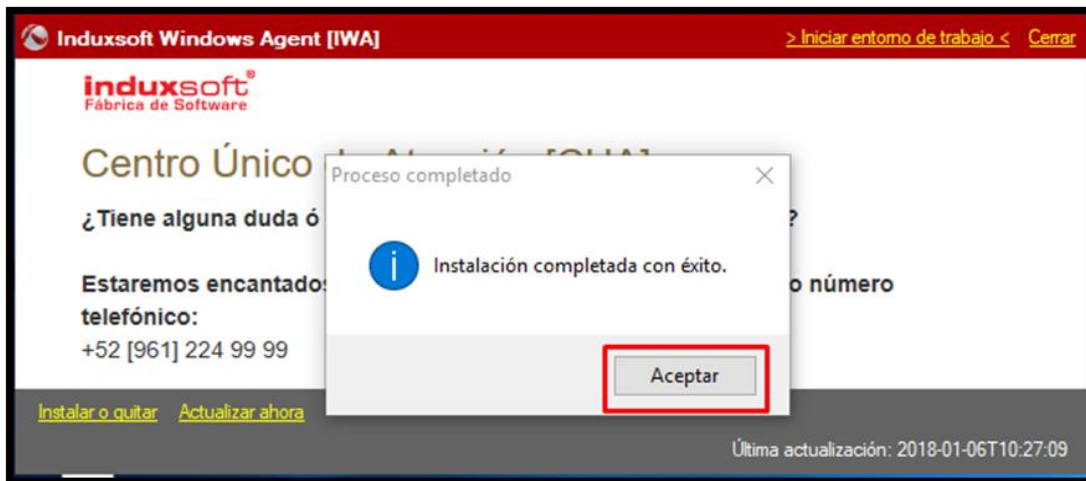
Paso 6.- Localiza la aplicación **Déminus Software Cliente**, lo selecciona y da clic en **Instalar**.



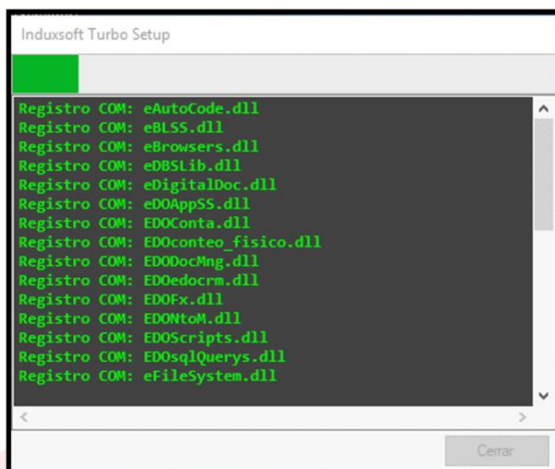
Paso 7.- Aparece en la ventana de IWA la instalación de Déminus Software Cliente, espere a que finalice la instalación.



Paso 8.- Cuando se finaliza la instalación aparece esa pequeña ventana con dicha notificación, de clic en **Aceptar**.



Paso 9.- En algunos segundos aparece la siguiente ventana, el cual es el último proceso de la instalación y el icono del Asistente de conexiones de Déminus.



En su escritorio también se muestran los accesos directos de Déminus R5 [BackOffice], Déminus R5[Punto de venta] y Déminus R5[Terminal de meseros].



Lo siguiente a realizar sería una configuración desde cero o una actualización del sistema según sus necesidades. En el siguiente video se explica de manera más detallada cómo configurar Déminus R5.

<https://www.youtube.com/watch?v=eaZUtrbs6bA>