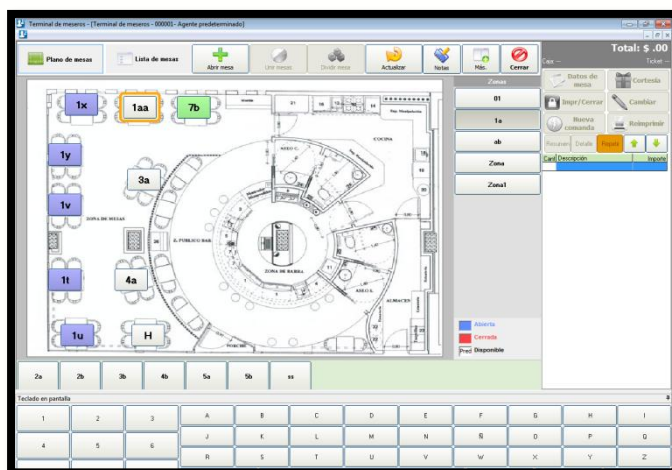


Déminus® R5

Restaurantes, bares y comedores industriales

Servicio a la mesa (restaurantes y bares)

- Vista de cuentas por plano de mesas o lista.
- Apertura, cierre, unión y división de cuentas.
- Promociones, cortesías parciales, por producto o totales.
- Control de tiempos e indicaciones de servicio (no hace nada el botón).
- Modificadores, ingredientes variables, notas y cantidades por comanda.
- Terminal de meseros.
- Diseñador de plano de mesas (áreas, mesas y elementos gráficos).

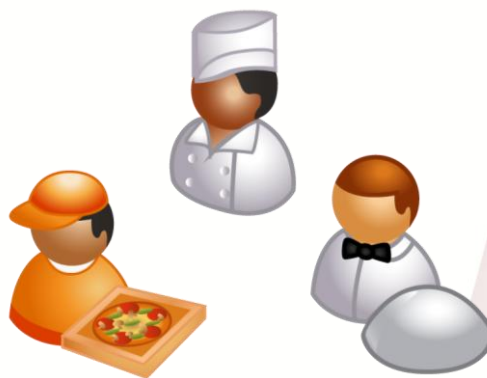


Comida rápida (Fast-food)

- Captura rápida de órdenes y cobro.
- Promociones, cortesías parciales, por producto o totales.
- Modificadores, ingredientes variables, notas y cantidades por comanda.

Servicio a domicilio

- Identificación de clientes por número telefónico y captura rápida de órdenes, incluyendo especificaciones de domicilio y forma de pago al recibir.
- Asignación de repartidores.
- Cobro de cuentas consolidado por repartidor o cuenta.
- Promociones, cortesías parciales, por producto o totales, modificadores, ingredientes variables, notas y cantidades por comanda.



Área de producción de A y B

- Impresión remota de comandas.
- Control de recetas, mermas, factores, rendimientos, inventarios, producción y transformación.

Caja

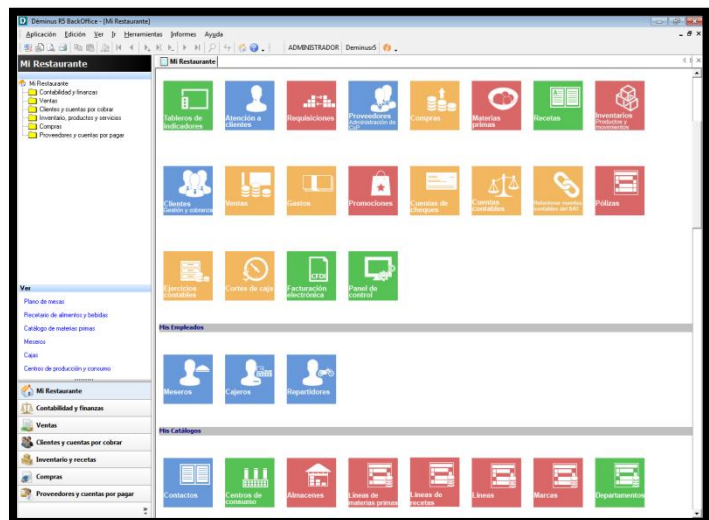
- Captura de comandas.
- Diversas formas de pago (configurables efectivo, tarjetas, cheques, etc.).
- Múltiples arqueos y cortes por día.
- Facturación electrónica por ticket.

Control de alimentos y bebidas

- Materias primas, sub-recetas y recetas.
- Diseñador de flujo de producción (Centro de consumo a centro de producción).
- Producción por demanda.
- Generación de requisiciones para producción.
- Transformación de alimentos y bebidas.
- Módulo de procesamiento de órdenes de producción.

Comercialización

- Cotizaciones, pedidos, remisiones, facturas, devoluciones, bonificaciones y cancelaciones.
- Facturación o remisión consolidada a partir de otros documentos (cotizaciones o pedidos).
- Control de consignaciones (remisión y facturación).
- Control de lotes.
- Emisión y administración de Comprobantes Fiscales Digitales (CFDI).

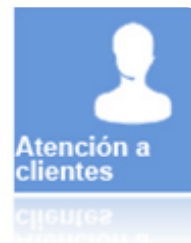


Dispositivos de punto de venta

- Compatible con monitores tacto-sensibles (touch screen), cajones, impresoras y lectores de código de barras.

Atención a clientes

- Expediente integral de cliente (historial de ventas, crédito, atenciones, casos, notas, etc.).
- Registro de notas, atenciones, casos y alertas por cliente.
- Tipos de casos (quejas, sugerencias, incidencias, garantías, etc.) y flujo de estados configurables.
- Administración y seguimiento consolidado de casos.



Recetas, Materias Primas e Inventarios

- Catálogo de recetas, servicios o ensambles, hasta 20 precios de lista, 3 códigos de barras, 5 unidades de medida y factores de conversión, imágenes y archivos adjuntos, clasificable por líneas, marcas, grupos y departamentos.
- Definición de productos sustitutos, sugeridos o relacionados.
- Ajustes (entradas y salidas) y trasposos entre almacenes.
- Valuación del inventario por PEPS, UEPS, Promedio e Identificado.
- Multi-divisas y multi-almacenes.
- Máximos, mínimos y punto de re-orden general y por almacén.
- Control de lotes, pedimentos aduanales y números de serie.
- Producción de ensamble, des-ensamble y transformación de productos.
- Módulo de conteo físico y generación de informes para análisis de diferencias.
- Asistentes para captura rápida e importación desde archivos (texto o Excel), edición de precios en forma tabular.
- Cambio masivo de precios por porcentaje, margen de utilidad y otros criterios configurables.



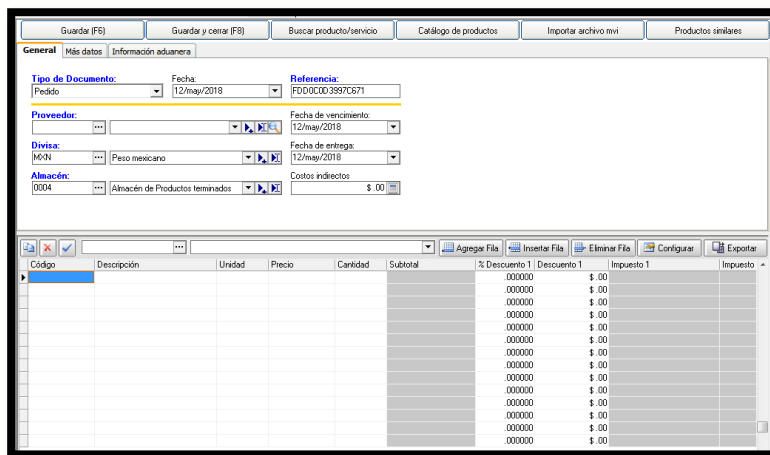
Lleva la contabilidad del inventario de forma sistematizada

Cuentas por cobrar

- Notas de cargo, crédito, pagarés y recibos.
- Cálculo y control de intereses financieros y moratorios.
- Financiamiento de capital.
- Bonificaciones y descuentos financieros.
- Financiamiento de documentos.
- Cuentas por cobrar en diferentes divisas.
- Integración con los módulos de ventas y punto de venta.

Compras

- Pedidos, recepciones, facturas, devoluciones, bonificaciones y cancelaciones.
- Facturación o recepción consolidada a partir de otros documentos (pedidos y remisiones).
- Control de consignaciones de proveedores (remisión y facturación).
- Control de lotes, números de serie y pedimentos aduanales.
- Sugerencia de productos sustitutos o similares.
- Fácil alta, edición o búsqueda de productos desde el módulo de ventas.
- Documentos adjuntos (comprobantes, imágenes, CFDIs, etc.).
- Captura automática de documentos de compra (y alta de productos) a partir de CFDI (Addenda de Déminus).
- Generación de la DIOT.



Bancos y Cuentas de Cheques

- Administración de cuentas bancarias en diferentes divisas.
- Registro de depósitos, cheques, retiros, transferencias a terceros (SPEI) y traspasos entre cuentas propias. (viene en el apartado de cuenta de cheques los movimientos)
- Clasificación, organización configurable de movimientos y conciliación bancaria.
- Integración con compras, gastos y cuentas por pagar.



Gastos

- Registro y clasificación de gastos.
- Captura automática a partir de CFDI.
- Categorías de clasificación configurables.
- Generación de la DIOT.
- Integración con cuentas por pagar y bancos.



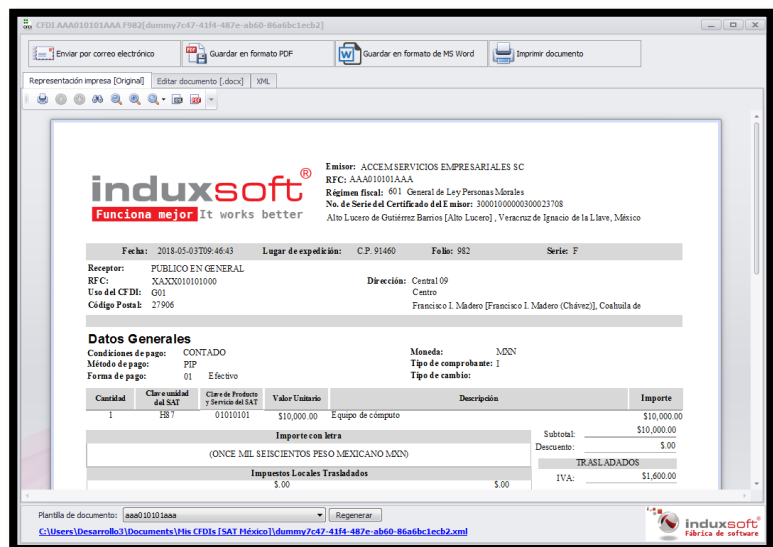
Cuentas por pagar

- Notas de cargo, crédito, pagarés y recibos.
- Cálculo y control de intereses financieros y moratorios.
- Financiamiento de capital.
- Bonificaciones y descuentos financieros.
- Financiamiento de documentos.
- Cuentas por pagar en diferentes divisas.
- Integración con el módulo de compras y bancos.



Facturación electrónica

- Emisión y timbrado **CFDI versión 3.3**
- Definición y soporte para Addendas Déminus, complementos y complementos-concepto.
- Capacidad de relacionar CFDI a diferentes operaciones (compras, ventas, gastos y pólizas).
- Generación de representación impresa en PDF y envío por E-Mail.
- Diseñador visual de representaciones impresas (**Devkron Doc** y **Código R5**).
- Cuenta de acceso a la plataforma de administración de CFDI de Induxsoft.
- Carga de compras y gastos automática a partir del XML de CFDI.
- Generación de la Declaración Informativa de Operaciones con Terceros (DIOT).
- Alineamiento a la normatividad en cuanto a Contabilidad electrónica del SAT.



Tableros de indicadores

- Perspectivas, métricas e indicadores configurables.
- Tableros de indicadores por usuario en tiempo real.
- Diseñador visual de tableros.
- Indicadores de semáforo, barra de progreso y matriz-gráfico.
- Gráficos de líneas, barras y pastel por día, semana, mes y año.



Extensibilidad

- Editor visual de formularios basado en XML y JavaScript.
- Diseñador visual de reportes (Código) compatible con PDF y XPR.
- Consola de comandos (SQL y JavaScript).
- Interfaz de usuario personalizable (menús, botones, enlaces, etc).
- Diseñador de pantallas de consulta (browsers) de datos con soporte de ordenación, agrupaciones y coloreado de filas.
- Interoperabilidad ActiveX/COM y .Net 2/3/4/4.5

Seguridad y confiabilidad

- Requiere autenticación de usuarios.
- Usuarios, grupos y permisos concedidos.
- Esquema de seguridad extensible basado en permisos aditivos por grupo.
- Autorización de operaciones en demanda (solicita usuario y contraseña de un usuario superior cuando no se cuenta con permisos suficientes para completar un proceso).
- Almacenamiento de contraseñas como encriptación de digestiones MD5.
- Encriptación de datos de conexión y credenciales con AES128.
- Control de firmas de sub-programas y ubicaciones de confianza de repositorios.
- Bitácora de operaciones por usuario (realizadas y denegadas).
- Modelo de datos generado por la tecnología ORM Estela de Induxsoft.
- Implementación de procesos de negocio protegidos por transacciones a nivel de base de datos y triggers de validación en operaciones clave.
- Acatamiento de formas normales y mejores prácticas de diseño para preservar integridad referencial y alto rendimiento.



Sobresaliente

- Interfaz de usuario moderna, fácil de usar y que pone todos los elementos relacionados al trabajo del usuario a su alcance.
- Coloreado de filas para resaltar elementos (productos, clientes, ventas, compras, documentos, pólizas, etc.).
- Tablas en pantalla ordenables, agrupables y con soporte de arrastre (Drag&Drop) de columnas.
- Panel de pre-visualización y detalles en la parte inferior de la pantalla para agilizar la consulta de información en un entorno interactivo.
- Fácil adición o edición de datos sin cambiar de pantalla.
- Navegación entre pantallas al estilo característico de Windows con estilo familiar para el usuario.
- Herramienta de búsqueda inteligente de productos, compras, ventas, clientes, proveedores o contactos.
- Soporte para copiar, pegar, exportar e importar.
- Informes en formato PDF y exportables a Excel.
- Manuales, soporte y documentación completamente en español.

Otros productos de tu interés:

FactuDesk V10

Facturación Electrónica

CFDI Explorer V10

Administración de CFDI

Kiosco CFDI

Auto facturación con tickets

MaxiComercio R5

Software administrativo, ERP y Punto de Venta

Requisitos técnicos

Cliente (Terminales inteligentes)

Equipo de cómputo PC con procesador a 1GHz de 32bits [x86] o 64 bits [x64], 500 MB de espacio en disco duro para archivos de programa y 1 GB de memoria RAM.

Sistema Operativo:

- Microsoft Windows 7 Service Pack 1 o superior
- Microsoft Windows 8 y 8.1
- Microsoft Windows 10
- Microsoft Windows Server 2008 R2 Service Pack 1 o superior
- Microsoft Windows Server 2012 R2
- Microsoft Windows Server 2016

El equipo debe contar con los siguientes elementos:

- Microsoft .Net Framework 4.0 [Full] o posterior
- Microsoft Internet Explorer 11 o posterior
- Conectividad a Internet .

Características recomendadas

Para el mejor desempeño de la aplicación se sugieren las siguientes consideraciones:

- Memoria RAM de 4 GB o más
- Sistema operativo Microsoft Windows 8.1 o 10

Servidor

Sistemas de bases de datos relacionales compatibles

- Oracle MySQL Versiones 5.02, 5.5, 5.6 y 5.7, Community Edition (InnoDB) o Enterprise Edition.
- MariaDB. Es un Fork de MySQL, puede resultar una opción interesante o alternativa a MySQL.
- Microsoft SQL Server Versiones 2008R2, 2012R2, 2014, 2016 y 2017, Ediciones Express, Standard, Enterprise y Data center.

Recomendaciones de servidor de base de datos

Menos de 10 usuarios concurrentes, con requerimientos de disponibilidad y desempeño medio.

- Oracle MySQL Community Edition
- Microsoft SQL Server 2012 Express

Entornos de alta disponibilidad y desempeño.

- Microsoft SQL Server 2012 Enterprise
- Oracle MySQL 5 Enterprise/Cluster Carrier Grade