

# ME APARECEN EMISORES DESCONOCIDOS AL INICIAR SESIÓN EN FACTUDESK V10

## CAUSA

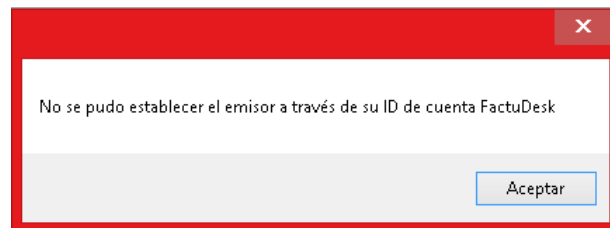
Más de un perfil ha iniciado sesión en FactuDesk V10 en el mismo equipo.

Al iniciar sesión en FactuDesk V10 es necesario **Descargar mi configuración web** pues esta descarga la información relacionada al perfil y crea una conexión o grupo de conexiones hacía los emisores vinculados al perfil que ha iniciado sesión, de otra forma no verán a sus emisores ni tendrán acceso a ellos desde FactuDesk V10.

Si dos o más perfiles inician sesión en el mismo equipo, dado que deben descargar su configuración web para poder visualizar y tener acceso a sus emisores, el sistema agrega esa descarga al grupo de conexiones actual y se forma un histórico de las conexiones descargadas.

Por ello cuando un perfil inicia sesión en un equipo en donde ya han iniciado sesión otros perfiles, al desplegar el listado de tipos de conexión, todos aquellos emisores que cargó para los otros perfiles aparecerán en la lista como “disponibles”.

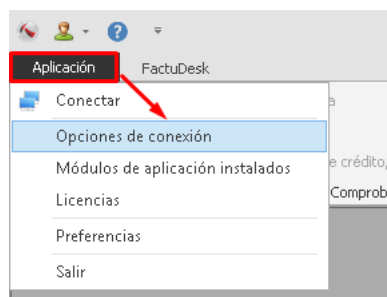
OJO: Esto de ninguna manera quiere decir que el perfil logueado o todos los demás tengan acceso a todos esos emisores, pues cada perfil podrá ingresar ÚNICAMENTE a los emisores que tiene vinculados y de ninguna manera a otro ajeno, y aunque lo intentasen no podrían ya que al tratar ingresar a un emisor que no está ligado al perfil del cual se está intentando ingresar muestra el siguiente mensaje:



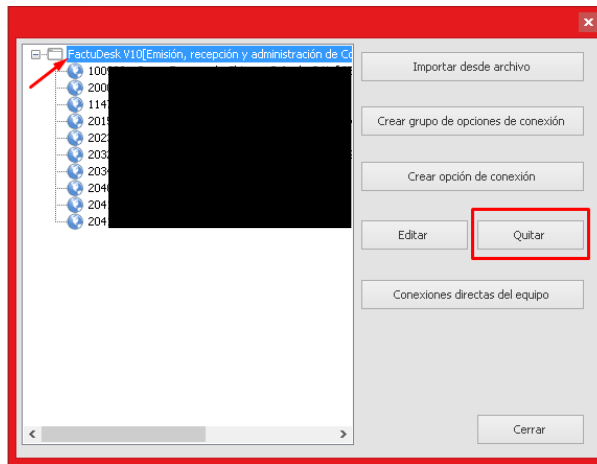
## SOLUCIÓN

Para eliminar las conexiones asociadas a un grupo debe realizar lo siguiente:

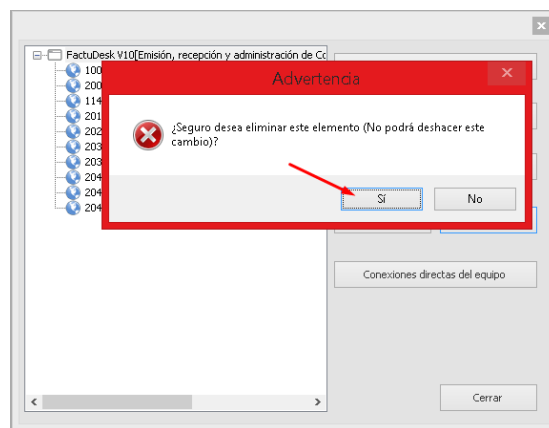
Paso 1: Con su sesión iniciada, en la parte superior izquierda ingrese a Aplicación/Opciones de Conexión:



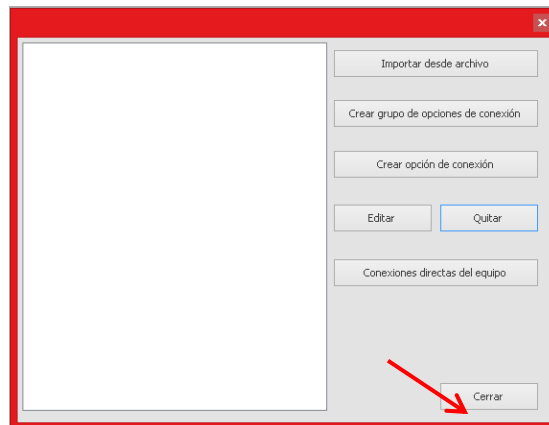
Paso 2: En la ventana emergente seleccione el grupo de conexiones y de clic en “Quitar”:



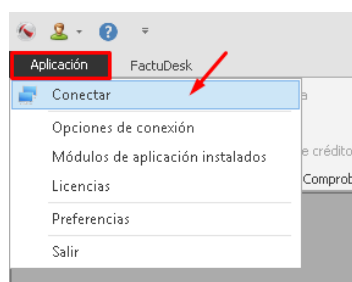
En la ventana emergente de clic en “sí”:



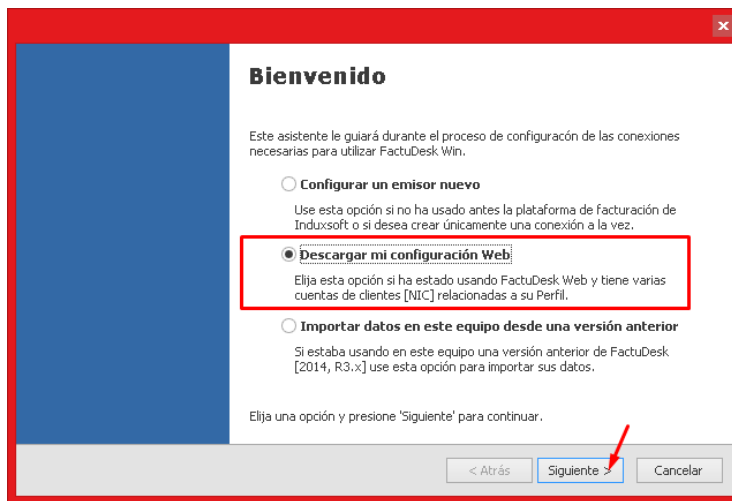
Inmediatamente después le muestra la misma ventana vacía, de clic en “Cerrar”:



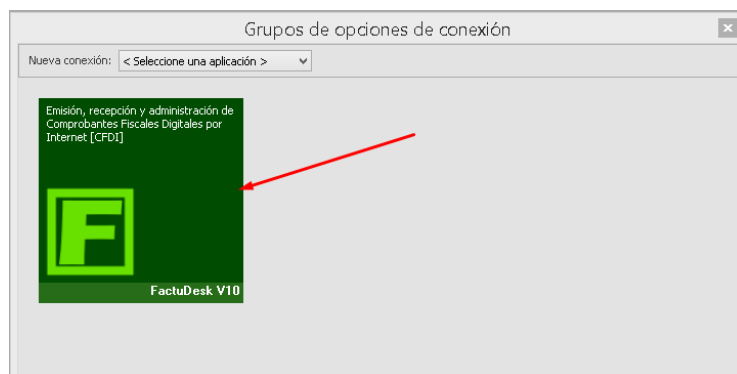
Paso 3: Ingrese nuevamente a “Aplicación” pero ahora seleccione “Conectar”:



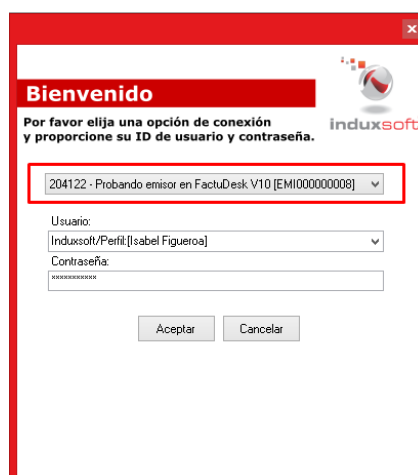
Paso 4: En la ventana emergente seleccione “Descargar mi configuración web” y de clic en “Siguiente”:



Y espere unos momentos hasta que le aparezca la siguiente ventana, entonces de clic sobre el botón verde:



Paso 5: En el listado de tipos de conexión se le muestran únicamente las conexiones vinculadas a su perfil:



IMPORTANTE: Ésta solución documentada también debe realizarse si usted cambió la contraseña de su perfil desde el portal, para que la información de su perfil se actualice en FactuDesk V10.